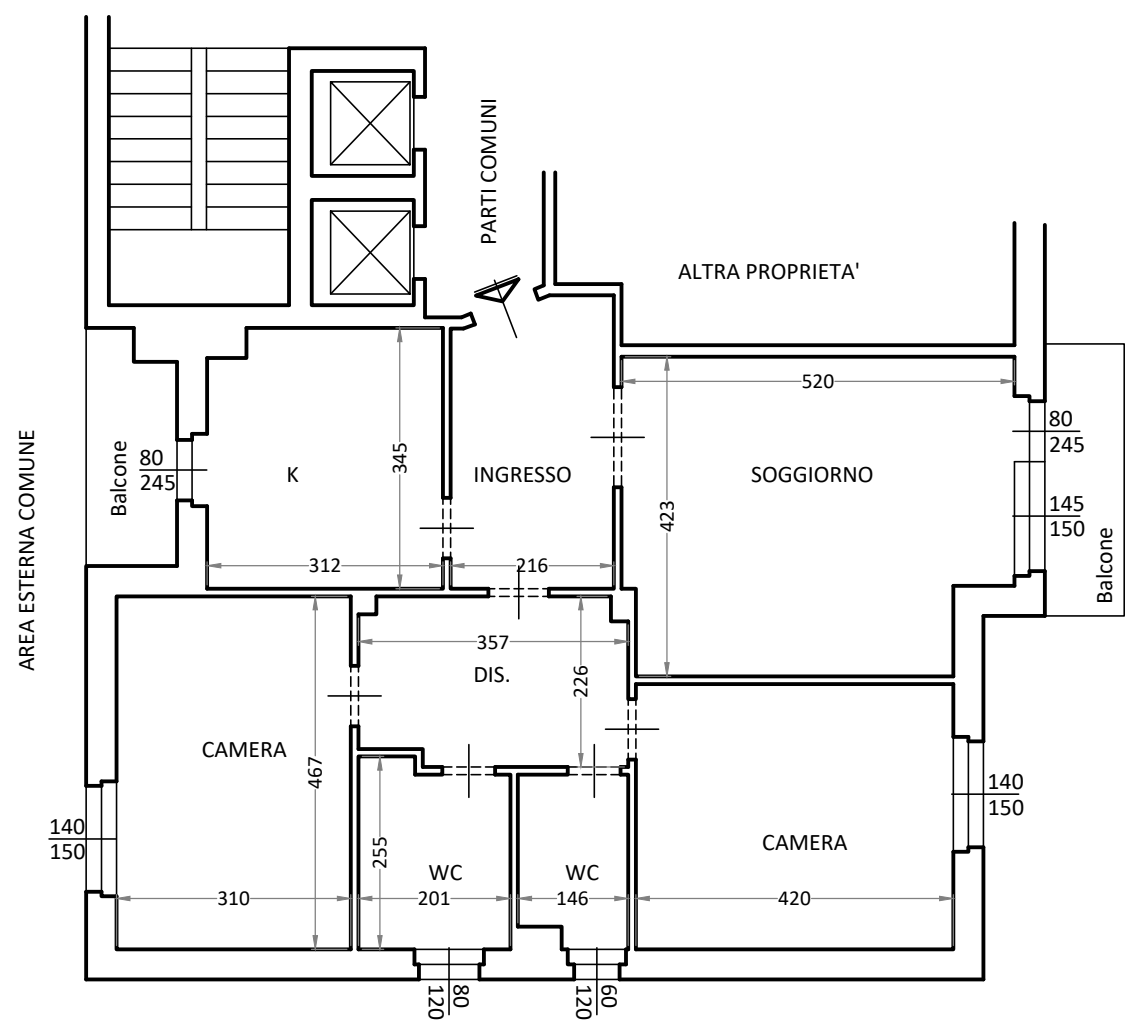
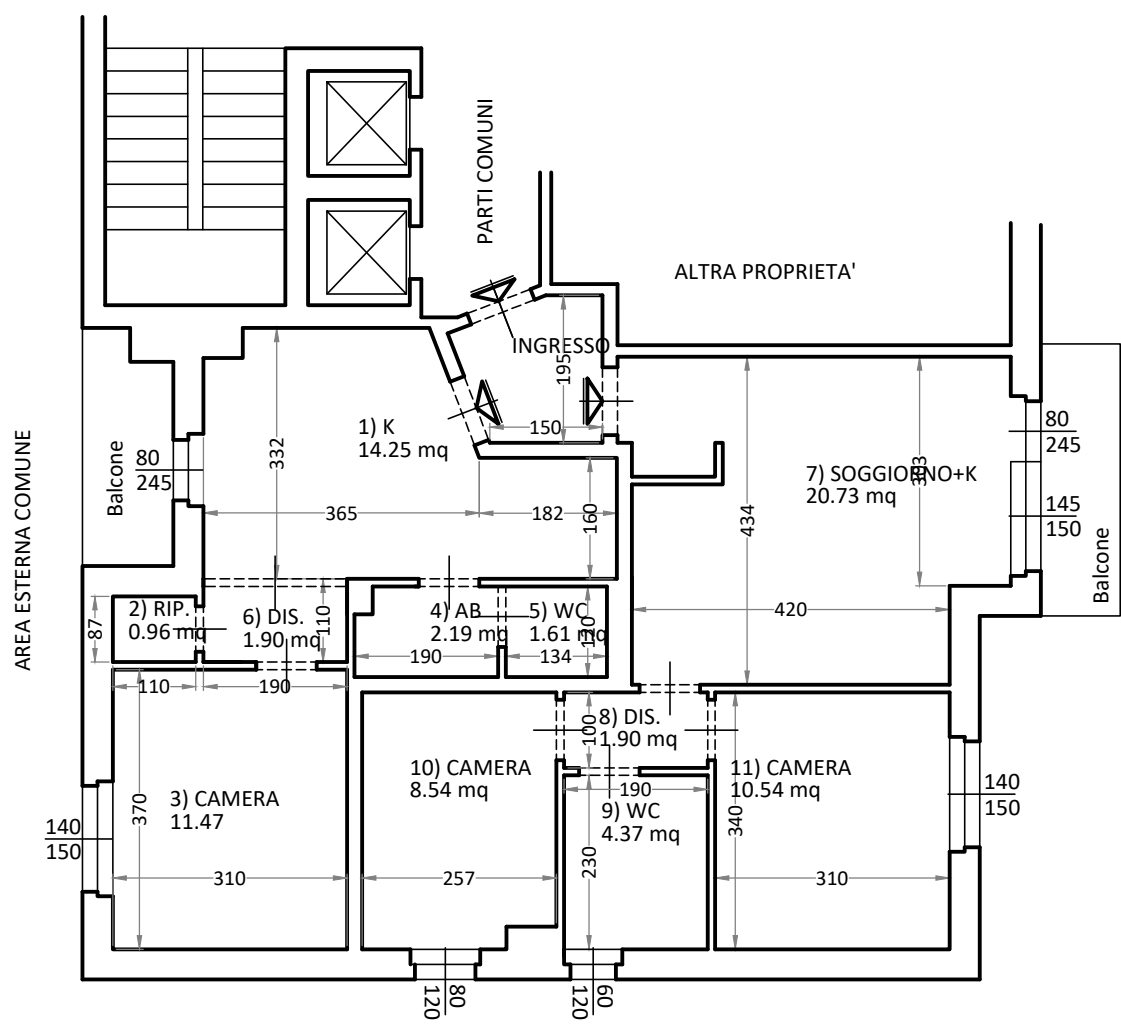


STATO DI FATTO



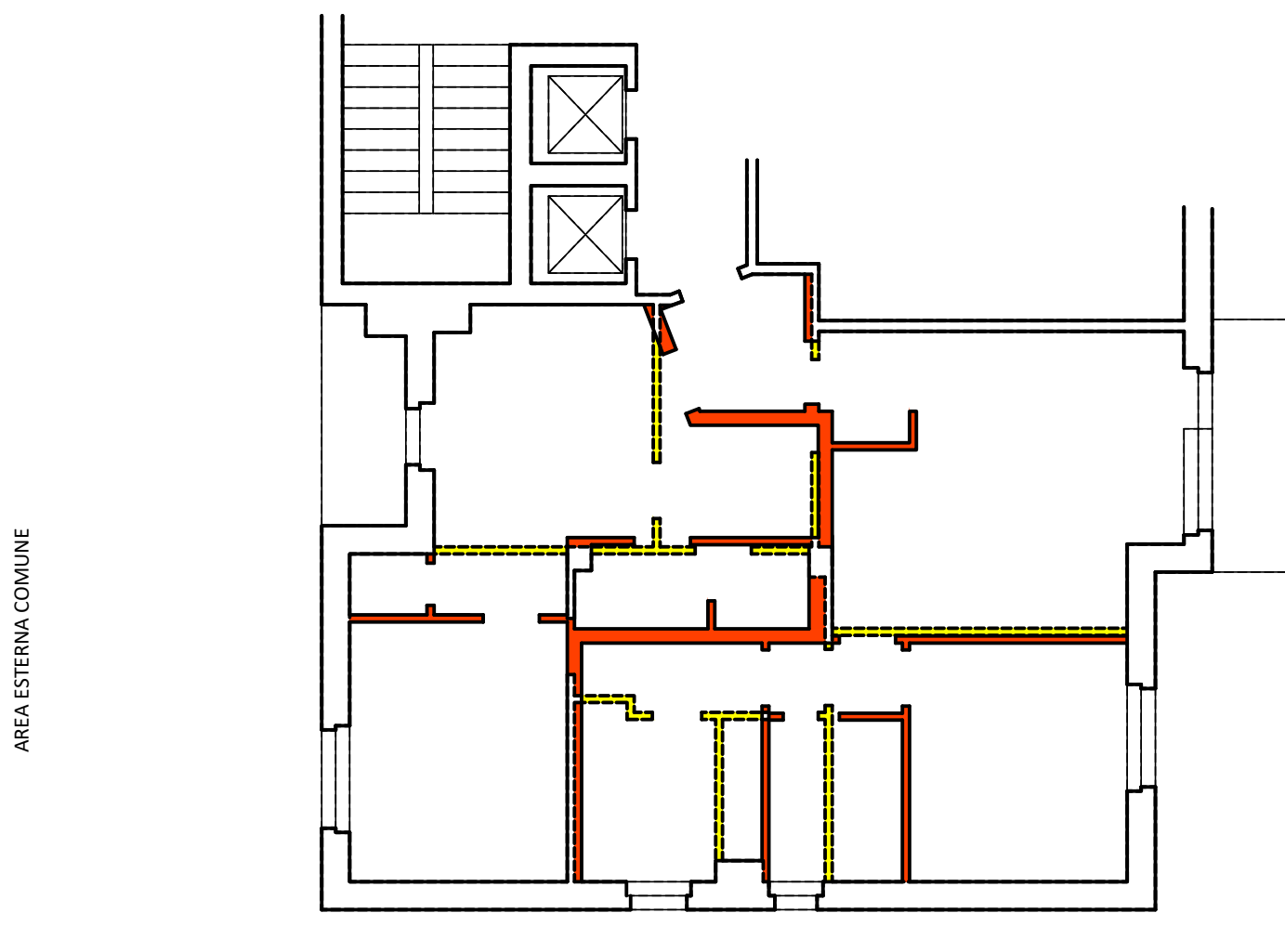
PIANO SESTO h 2.90

PROGETTO



PIANO SESTO h 2.90

COMPARAZIONE



DIMOSTRAZIONE SUPERFICI - STATO PROGETTO

1) K			
CALCOLO DIMOSTRATIVO DELLE SUPERFICI			
Figura	Calcolo delle superfici	Totale mq	
1	0,5 x 40cm x 15cm	0,03mq	
2	0,5 x 132cm x 51cm	0,34mq	
3	547cm x 160cm	8,75mq	
4	247cm x 40cm	0,99mq	
5	314cm x 132cm	4,15mq	
		14,25mq	

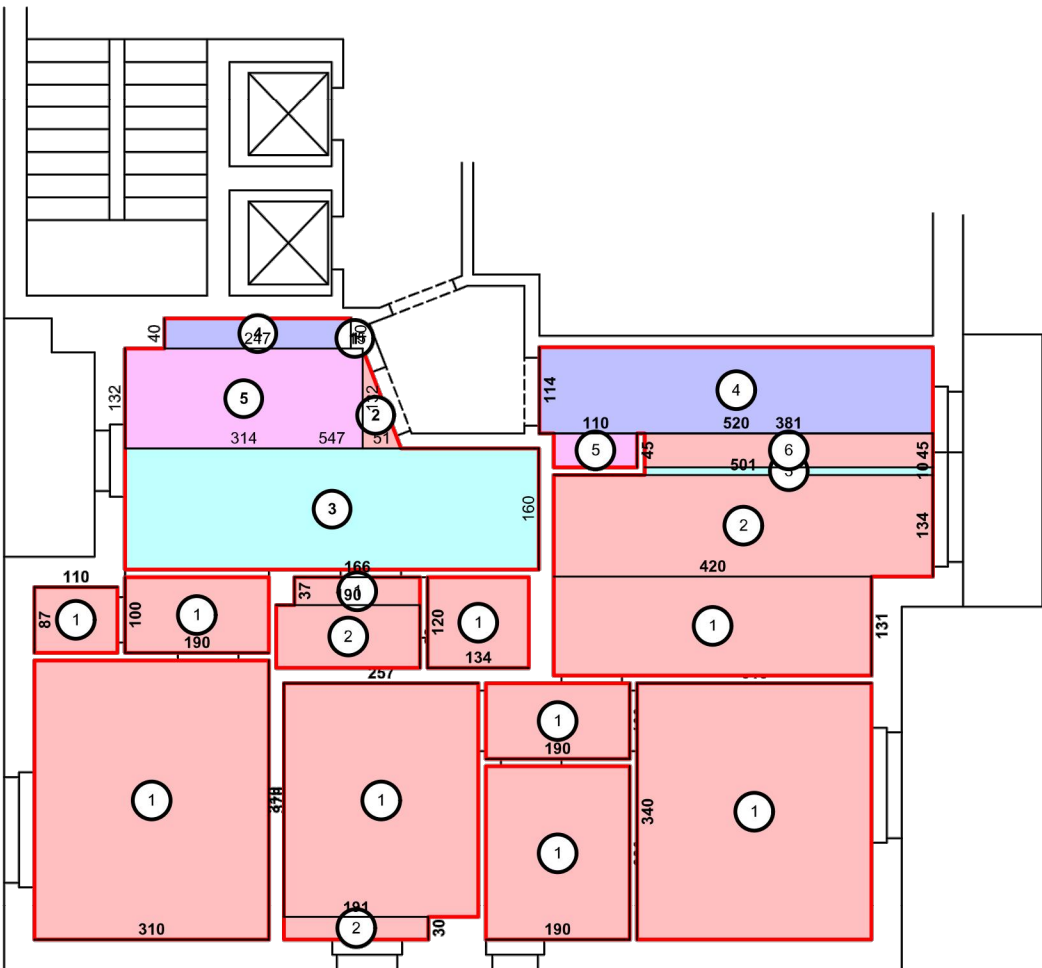
2) RIP.			
CALCOLO DIMOSTRATIVO DELLE SUPERFICI			
Figura	Calcolo delle superfici	Totale mq	
1	87cm x 110cm	0,96mq	
		0,96mq	

3) CAMERA			
CALCOLO DIMOSTRATIVO DELLE SUPERFICI			
Figura	Calcolo delle superfici	Totale mq	
1	370cm x 310cm	11,47mq	
		11,47mq	

4) ANTI BAGNO			
CALCOLO DIMOSTRATIVO DELLE SUPERFICI			
Figura	Calcolo delle superfici	Totale mq	
1	37cm x 166cm	0,61mq	
2	190cm x 93cm	1,77mq	
		2,19mq	

5) WC			
CALCOLO DIMOSTRATIVO DELLE SUPERFICI			
Figura	Calcolo delle superfici	Totale mq	
1	134cm x 120cm	1,61mq	
		1,61mq	

6) DIS.			
CALCOLO DIMOSTRATIVO DELLE SUPERFICI			
Figura	Calcolo delle superfici	Totale mq	
1	190cm x 100cm	1,90mq	
		1,90mq	



7) SOGGIORNO+K			
CALCOLO DIMOSTRATIVO DELLE SUPERFICI			
Figura	Calcolo delle superfici	Totale mq	
1	420cm x 131cm	5,50mq	
2	891cm x 134cm	6,71mq	
3	381cm x 10cm	0,38mq	
4	500cm x 114cm	5,70mq	
5	110cm x 45cm	0,50mq	
6	381cm x 45cm	1,71mq	
		20,73mq	

8) DIS.			
CALCOLO DIMOSTRATIVO DELLE SUPERFICI			
Figura	Calcolo delle superfici	Totale mq	
1	100cm x 190cm	1,90mq	
		1,90mq	

9) WC			
CALCOLO DIMOSTRATIVO DELLE SUPERFICI			
Figura	Calcolo delle superfici	Totale mq	
1	230cm x 190cm	4,37mq	
		4,37mq	

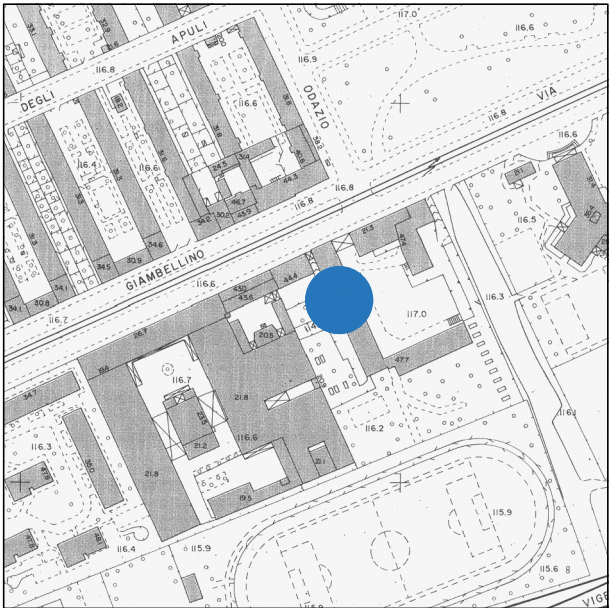
10) CAMERA			
CALCOLO DIMOSTRATIVO DELLE SUPERFICI			
Figura	Calcolo delle superfici	Totale mq	
1	310cm x 257cm	7,97mq	
2	191cm x 30cm	0,57mq	
		8,54mq	

11) CAMERA			
CALCOLO DIMOSTRATIVO DELLE SUPERFICI			
Figura	Calcolo delle superfici	Totale mq	
1	340cm x 310cm	10,54mq	
		10,54mq	

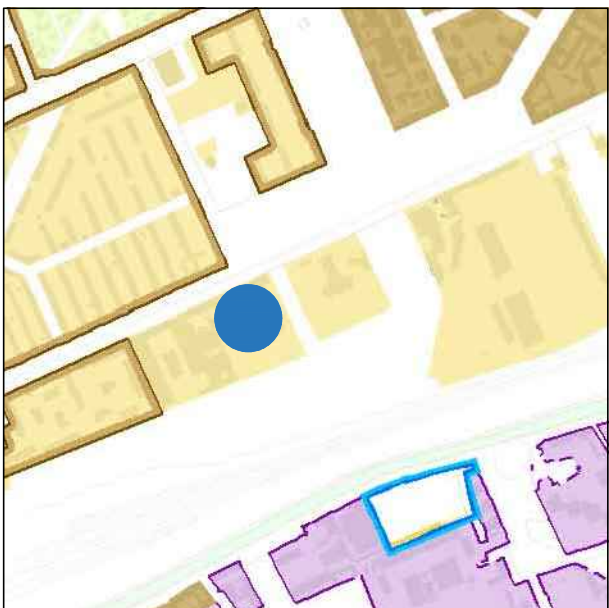
CALCOLO SUPERFICI E RAPPORTI

Destinazione	Sup. Locali mq	Dimensioni finestre areante	Sup. areante	R.A.	Dimensioni finestre illuminante	Sup. ill.	R.I.
APPARTAMENTO 1							
1) K	14,25	(0,80*2,45)=	1,96	1/ 7,27	(0,80*1,85)=	1,48	1/ 9,63
2) RIP.	0,96	Areazione indiretta			Illuminazione artificiale		
3) CAMERA	11,47	(1,40*1,50)=	2,10	1/ 5,46	(1,40*1,50)=	2,10	1/ 5,46
4) ANTI BAGNO	2,19	Areazione indiretta			Illuminazione artificiale		
5) WC	1,61	Areazione forzara 12 Vol/h			Illuminazione artificiale		
6) DIS.	1,90	Areazione indiretta			Illuminazione artificiale		
TOTALE	32,38						
APPARTAMENTO 2							
7) SOGGIORNO+K	20,73	(1,45*1,50)+(0,80*2,45)=	4,14	1/ 5,01	(1,45*1,50)+(0,80*1,85)=	3,66	1/ 5,67
8) DIS.	1,90	Areazione indiretta			Illuminazione artificiale		
9) WC	4,37	(0,60*1,20)=	0,72	1/ 6,07	(0,60*1,20)=	0,72	1/ 6,07
10) CAMERA	8,54	(0,80*1,20)=	0,96	1/ 8,90	(0,80*1,20)=	0,96	1/ 8,90
11) CAMERA	10,54	(1,40*1,50)=	2,10	1/ 5,02	(1,40*1,50)=	2,10	1/ 5,02
TOTALE	46,08						

ESTRATTO MAPPA



ESTRATTO PGT



LEGENDA

DEMOLIZIONE

COSTRUZIONE

- N.B.:
- Nei bagni sarà presente la dotazione minima di sanitari prevista da art. 98 del R.E (vaso - bidet - lavabo - doccia o vasca)
 - Le unità immobiliari sono già dotate di impianto elettrico, idraulico, e riscaldamento e allaccio alla rete fognaria
 - Le porte di accesso agli appartamenti saranno di 90 cm, quelle interne saranno di 80 cm
 - E' prevista l'installazione di piani di cottura elettrici e quindi l'installazione di cappe filtranti come consentito da art 98.1 R.E. negli interventi di manutenzione straordinaria

Architetto Giorgio Cingoli		
Piazza Monte Titano 1, 20132 Milano (MI) - Tel e Fax 02.61.29.18.68		
Oggetto:		
CILA PER FRAZIONAMENTO DI ABITAZIONE IN DUE UNITA' RESIDENZIALI		
Comune di Milano (MI), Via Giambellino 131 - Piano SESTO		
Tavola nr.	Particolare tavola:	Varianti:
1	STATO ATTUALE - PROGETTO - COMPARAZIONE - INQUADRAMENTO	
Scala:	Data:	File:
1:100	16.01.2023	
Titolare:		